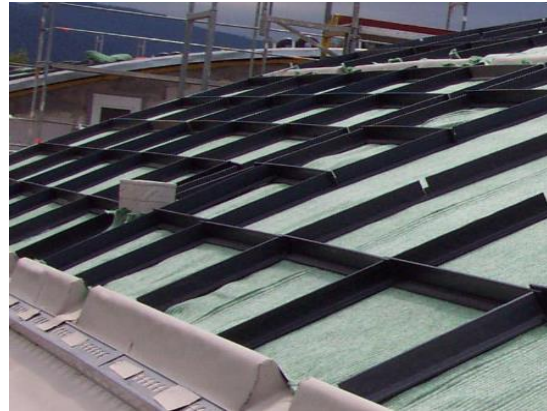


Karta techniczna

System zabezpieczenia przed osunięciami typ T

Zabezpieczenie przed osunięciami z nośnikami i progami wykonane z tworzywa sztucznego. Do dachów skośnych ze spadkiem 15° - 45°.



Dane techniczne i właściwości:

Materiał:	PP z recyklingu
Grubość:	10 mm
Wysokość/szerokość	80/80 mm
Długość jednego nośnika:	3250 mm
Długość jednego progę:	1070 mm

Cechy szczególne:

- nośniki zostały co 25 cm nacięte na głębokość 4 cm, tak aby można je było zamontować w progę
- końce progów również zostały nacięte na głębokość 4 cm, tak aby można je było zamontować w nośniki
- rozstawienie osi nośników 1 m
- odległość między progami w przypadku spadku:

15 – 20°	100 cm
21 – 30°	50 cm
31 – 45°	25 cm

- można obrabiać narzędziami do obróbki drewna

Akcesoria: - Połączenie wzdłużne dla nośników

max. obciążenie: - na każdy statycznie skuteczny opór i nośnik do kierunku położenia geowłókniny = 6,9 kN

Forma dostawy:

zgodnie z zamówieniem na jednej lub więcej europaletach

Minimalna ilość zamówionego towaru:

w zależności od projektu i zapotrzebowania

Zastosowanie:

- zabezpieczenie przed osunięciami na dachach ze spadem 15° - 45° przeciw statycznie skutecznemu oporowi
- należy koniecznie obliczyć występujące siły ścinające w celu pomiaru statycznie skutecznego oporu

Magazynowanie:

W pozycji leżącej, w miejscu chłodnym i zacienionym. W przypadku dłuższego magazynowania zabezpieczyć przed UV. (Profile z tworzywa sztucznego mogą przy bezpośrednim nasłonecznieniu ulegać silnemu skrzywieniu)

Zalecenia wykonawcze:

układać zgodnie z instrukcją

- Zwrócić szczególną uwagę na:**
- w przypadkach przekroczenia długości geowłókniny koniecznie jest zastosowanie max. obciążenia przeciw osunięciom ew. dodatkowego oporu lub zmniejszenie rozstawu osi nośników
 - po zamontowaniu zabezpieczenia przed osunięciami należy niezwłocznie pokryć substratem, ponieważ istnieje ryzyko, spowodowane bezpośrednim nasłonecznieniem, skrzywienia się systemu nośnego

Powyższe dane stanowią wartości orientacyjne, które uzyskane zostały w warunkach laboratoryjnych. Wartości te podlegają pewnej tolerancji. Dane zawarte w niniejszej informacji o produkcie są zgodne z wiedzą techniczną Optigrün, obowiązującą w momencie jej wydania. Optigrün zastrzega sobie możliwość jej uzupełniania i zmiany we właściwym czasie w oparciu o najnowsze informacje oraz modyfikacji wymienionych właściwości. Nie ponosimy odpowiedzialności za błędy drukarskie.